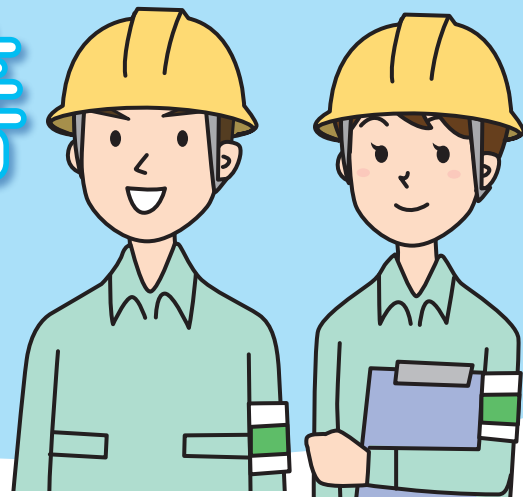


# 職場環境改善 アドバイザー



をご利用ください

どうしたら  
もっと安全に作業  
できるだろう？

公務災害が  
なかなか  
減らないなあ…

職場巡視って  
何に気をつけて  
見たらいいの？

知識・経験豊富な職場環境改善アドバイザー（安全管理士、衛生管理士、労働安全コンサルタント、労働衛生コンサルタント等）があなたの職場にお伺いし、問題点を明らかにして改善に向けたアドバイスを行います。

## 職場環境改善アドバイザー 3つの特徴

### 1 広範囲な対象事業

地方公共団体の職場であれば業種は問いません。

### 2 オーダーメイドの診断

施設や作業方法など、希望に合わせて診断を行います。

### 3 費用負担はありません

診断料や旅費などの経費は一切かかりません。

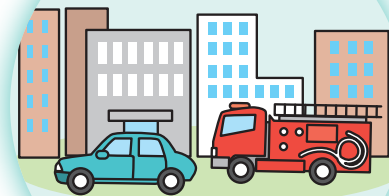


お気軽にご相談ください

# 職場環境改善アドバイザー 3つの特徴

## 1 広範囲な対象事業

職場環境改善アドバイザーを派遣できる事業場の種類はさまざま。庁舎の執務室はもちろん、清掃、給食、水道、下水道、保育所、病院、学校、交通、消防、調査研究機関など、地方公共団体の職場であれば派遣可能です。

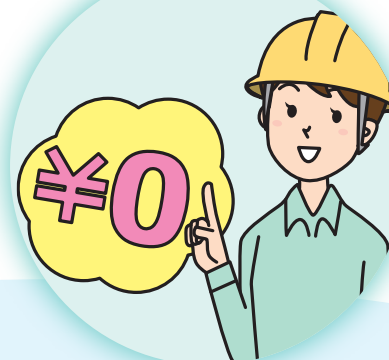


## 2 オーダーメイドの診断

「職場の安全を専門家の目でチェックしてほしい」「作業の流れを見てもらえないか」「法律に適合しているか見てほしい」。どんな悩みでも、まずはご相談ください。できる限りご要望に応じた診断を行います。

## 3 費用負担はありません

診断料や旅費などの派遣に係る費用は当協会が一切負担します。ぜひ一度ご利用ください。(応募団体多数の場合は、お受けできないことがあります。)



## 職場環境改善アドバイザー派遣の流れ



### 1 お申し込み

当協会ホームページに掲載の申込書にご記入のうえ、お申し込みください。  
**URL: <http://www.jalsha.or.jp/>**  
応募団体多数の場合はお受けできないことがあります。ご了承ください。



### 2 電話による事前打合せ

内容、日程、事前提出書類について打合せを行います。



### 3 安全衛生診断

当日は、診断前打合せの後、診断を行います。診断後、指摘箇所の画像を見ながらアドバイザーによる講評を行います。



### 4 報告書を送付

診断結果を報告書にして地方公共団体へお送りします。  
診断で指摘された内容について、改善報告等の必要はありません。

まずはお電話を

**03-3230-2021**