

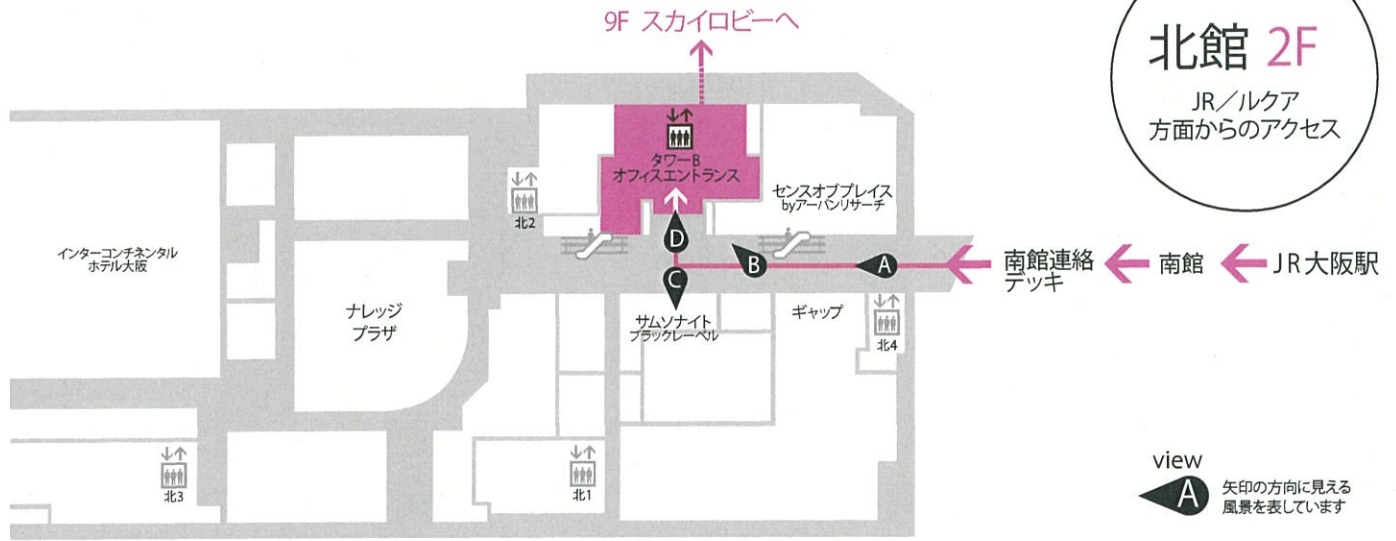
B

CONFERENCE ROOMS

TOWER B

カンファレンスルーム タワーB (北館タワーB 10F)
Room B01~B08 へのアクセスルート

北館 2F
JR/ルクア
方面からのアクセス



view **A** 矢印の方向に見える風景を表しています



view **D** タワーBオフィスエントランスに入り、シャトルエレベーターで9Fスカイロビーに上がります。



view **C** タワー B オフィスエントランスの向かいには [Samsonite Black Label] です。

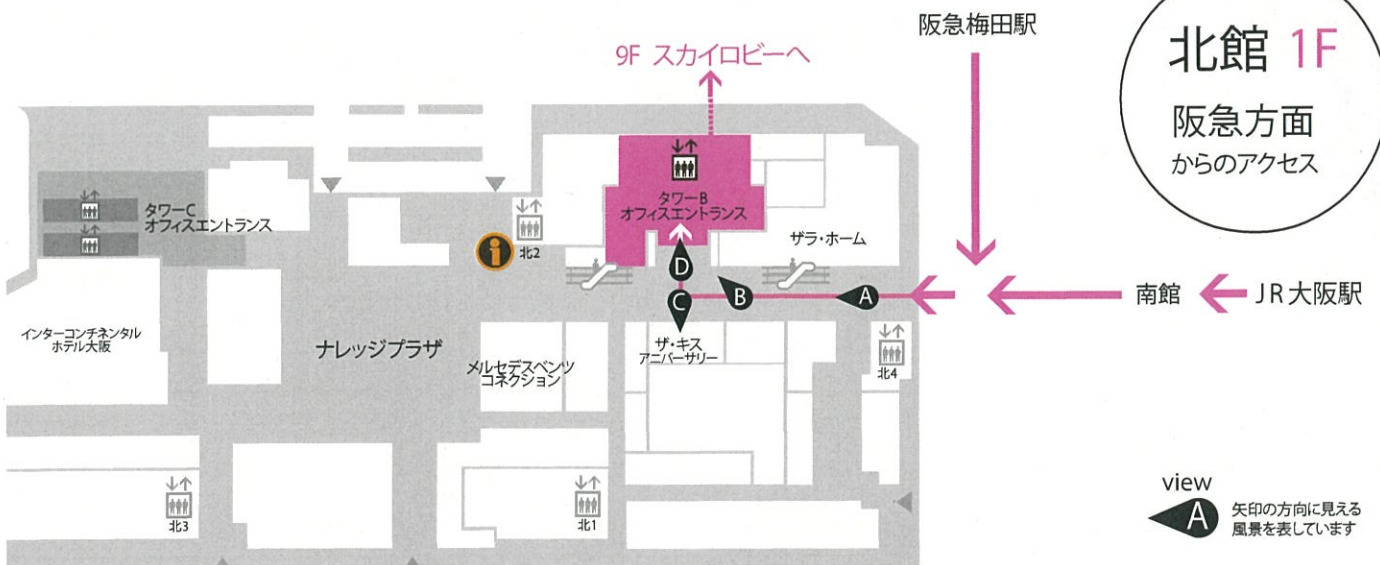


view **B** 右手 [SENCE OF PLACE by Urban Research] の奥隣に、タワー B オフィスエントランスがあります。



view **A** 北館に入ると正面に誘導サインが掲示されています。[カンファレンスルーム タワーB] を目指してお進み頂き、[タワーB オフィスエントランス] にお入り下さい。

北館 1F
阪急方面
からのアクセス



view **A** 矢印の方向に見える風景を表しています



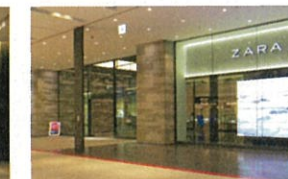
view **D** タワーBオフィスエントランスに入り、シャトルエレベーターで9Fスカイロビーに上がります。



view **C** タワーB オフィスエントランスの向かいには [The Kiss Anniversary] です。

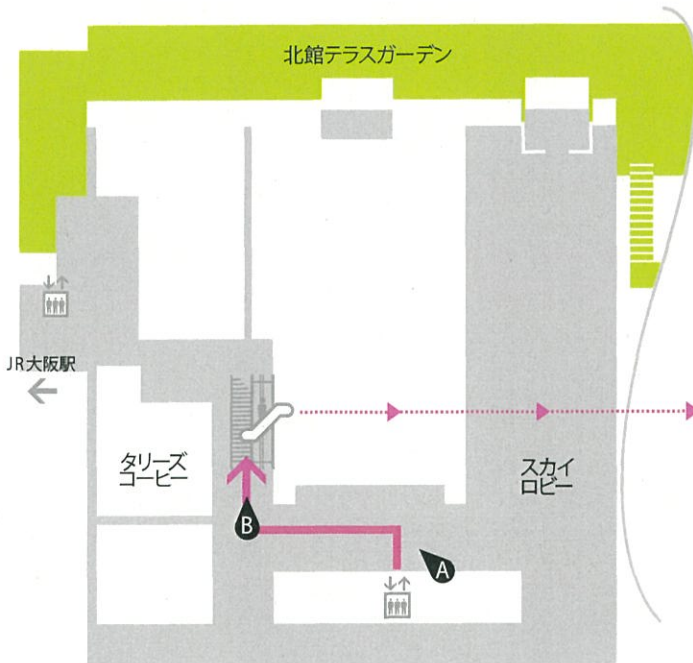


view **B** 右手 [ZARA HOME] のスクリーン隣に、タワーB オフィスエントランスがあります。

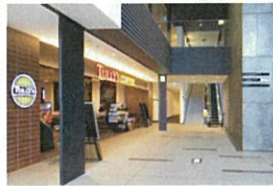


view **A** 北館に入ると正面に誘導サインが掲示されています。[カンファレンスルーム タワーB] を目指してお進み頂き、[タワーB オフィスエントランス] にお入り下さい。

9F スカイロビー



view A 9F スカイロビーでエレベーターを降り左手 [TULLY'S COFFEE] 方向に進みます。

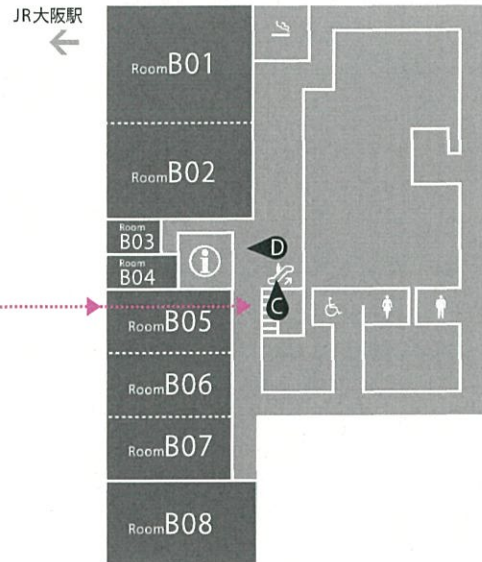


view B [TULLY'S COFFEE] 右手のカンファレンスルーム専用エスカレーターで10Fへ。

10F カンファレンスルーム タワー B

※主催者様へのお願い

車椅子等のご利用が想定される場合は事前に担当者までご相談下さい。



view C 9Fからカンファレンスルーム専用エスカレーターで10Fへ。



view D カンファレンスルーム専用エスカレーターを上がると左手に受付があります。

グランフロント大阪 北館へのアクセス

JR 大阪駅方向より

大阪駅中央北口アトリウム広場より連絡デッキで直結。「グランフロント大阪 南館」を通り抜け、連絡デッキを渡ると北館 2階に入ります。

阪急梅田駅方向より

阪急を出て、新阪急ホテル前の信号を渡り、ヨドバシカメラの北側の道を西に直進し、信号を渡ると「グランフロント大阪 北館」1階に入ります。

