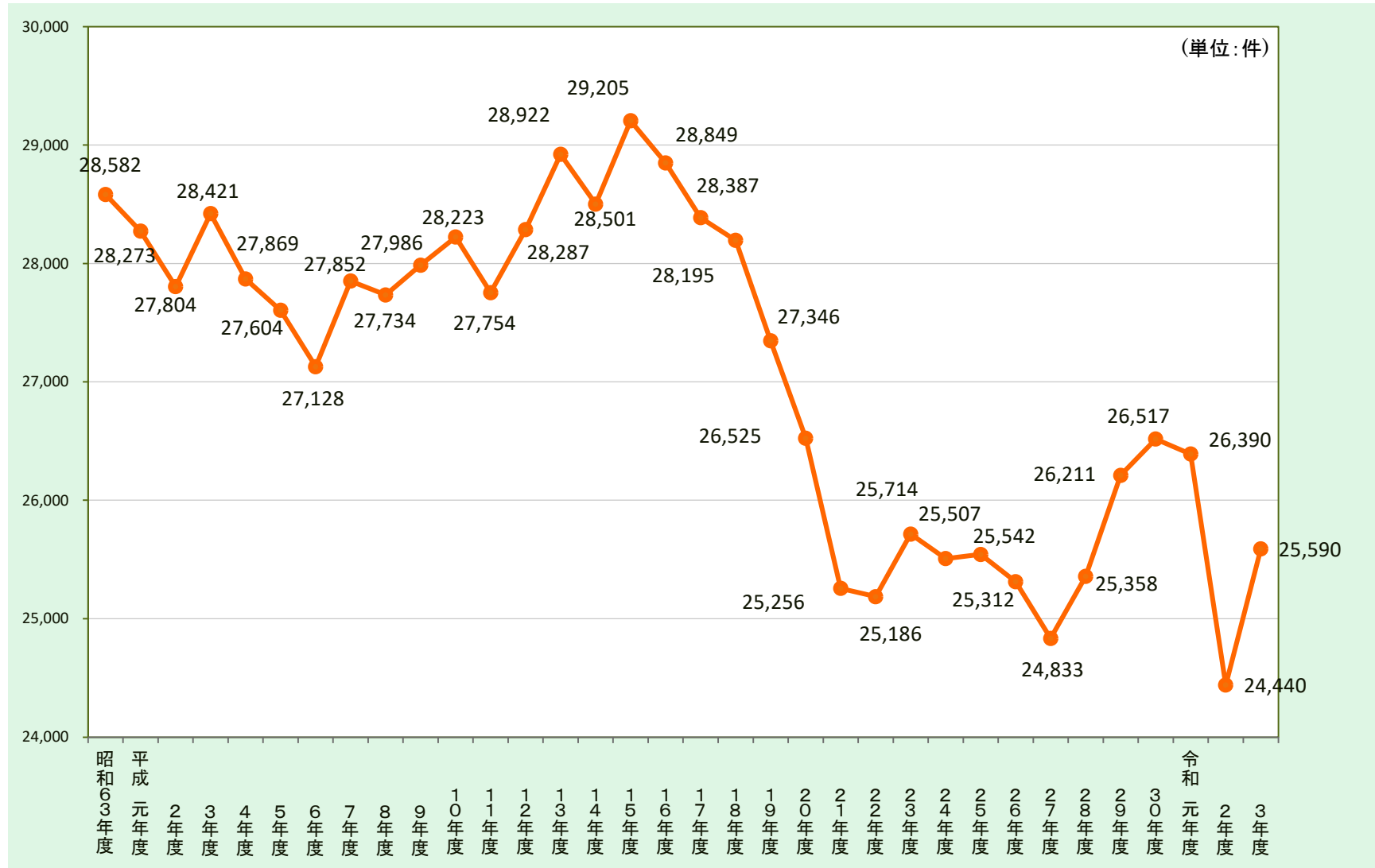


# 地方公務員の安全衛生について

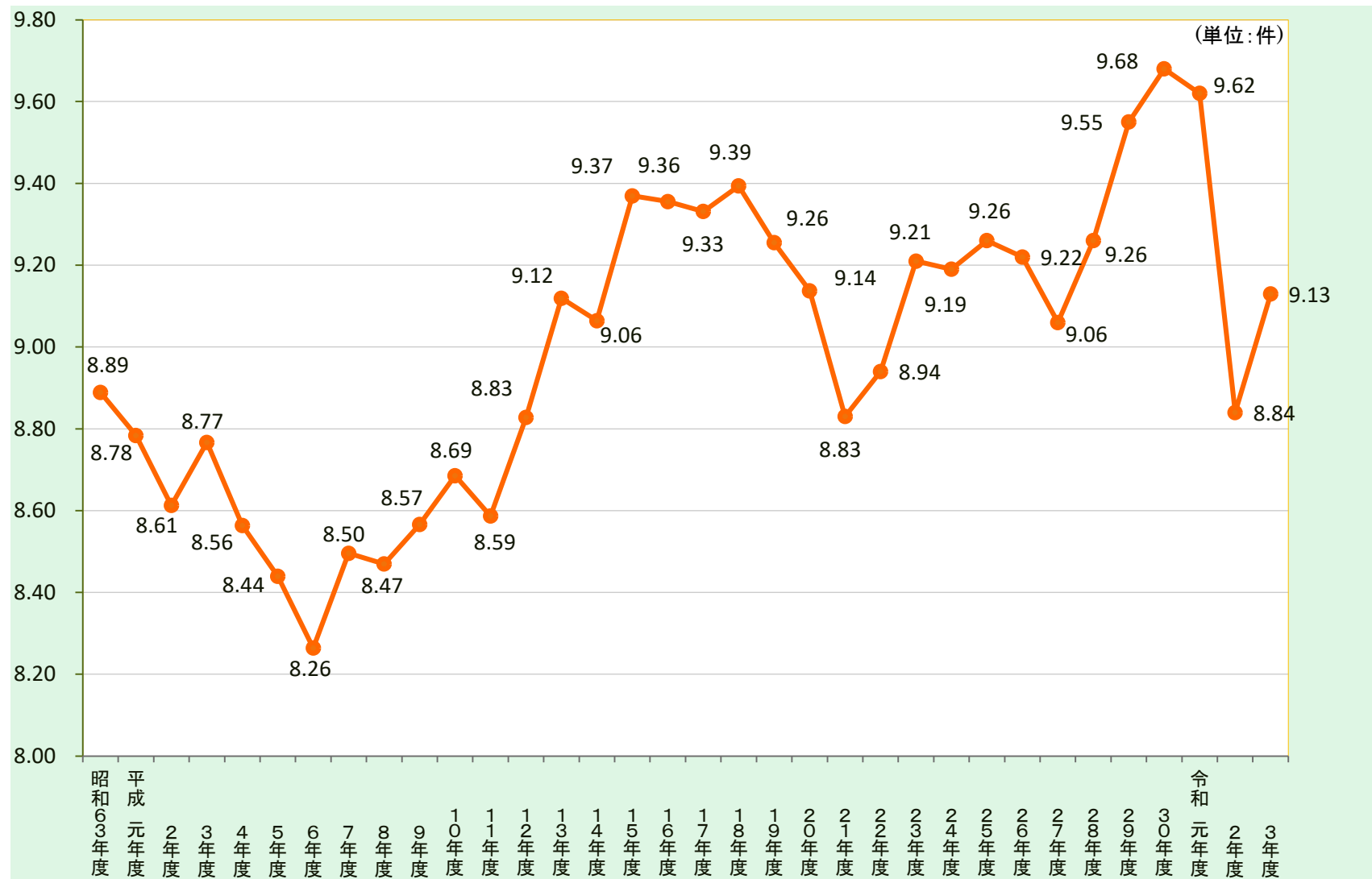
(公務災害・健康状況等の現況)

- ・目的 地方公務員の安全と健康の確保、公務災害の未然防止及び快適な職場環境の形成・促進を図る
- ・設立 平成3年3月20日(自治省設立許可)  
平成25年4月1日 一般財団法人認可
- ・所在地 東京都千代田区麴町3丁目2番地  
垣見麴町ビル3階
- ・事業 地方公務員の安全衛生に関する
  - ・ノウハウ開発提供事業
  - ・人材育成研修事業
  - ・健康づくり支援事業
  - ・情報交流・情報収集・広報啓発事業 等

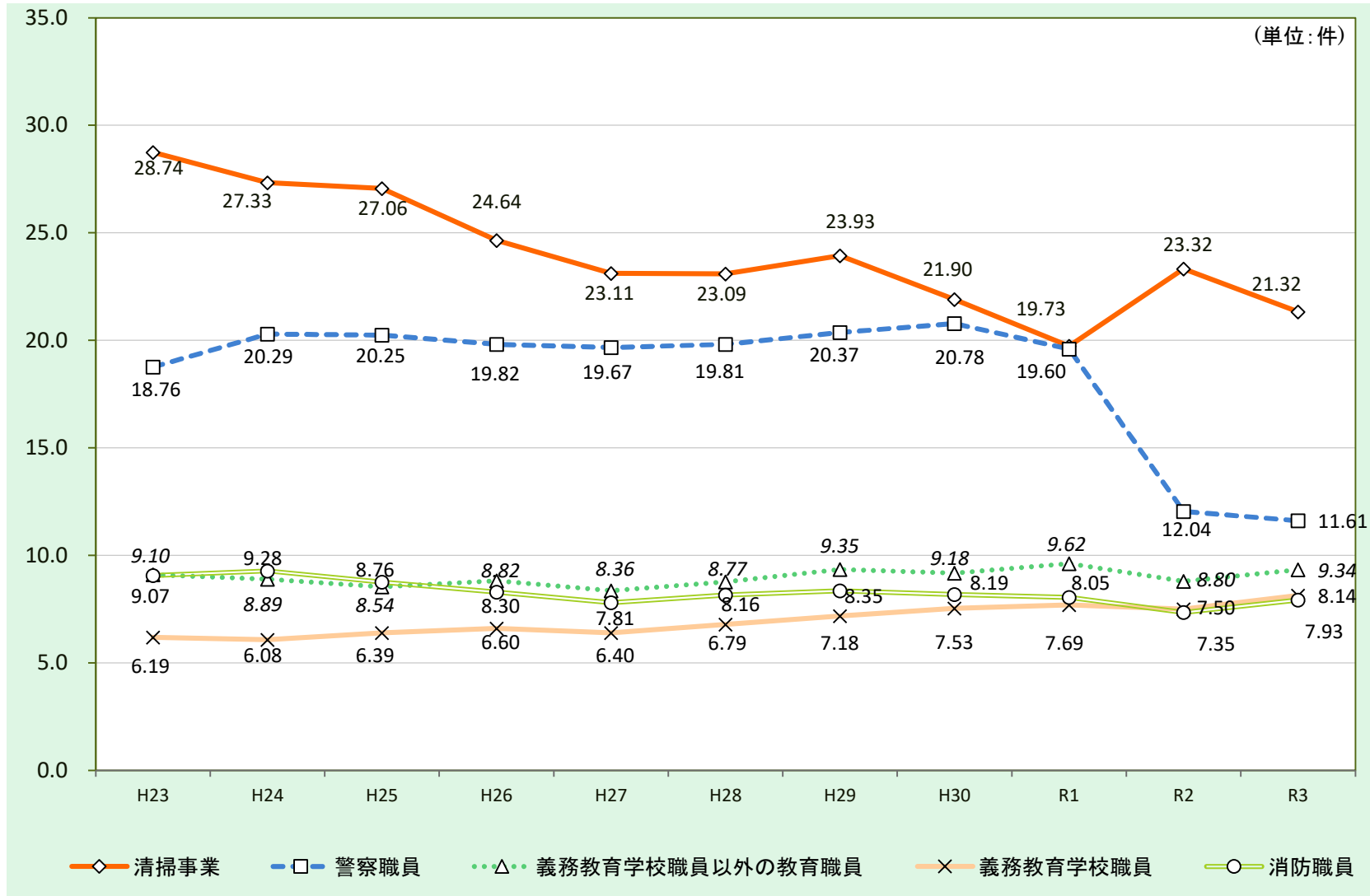
# 公務災害認定件数の推移



# 公務災害認定件数(千人率)の推移



# 主な職員区分別公務災害千人率の推移



# 地方公務員健康状況等調査(令和4年度)の概要

【調査対象期間】 令和4年4月1日～令和5年3月31日

【調査事項】 I 健康診断等の実施状況に関する調査  
II 定期健康診断等の結果に関する調査  
III 長期病休者の状況に関する調査  
IV 在職職員の死亡状況に関する調査

【対象職員数】 約80万人（主に首長部局の一般職員の約62%に相当）

【調査対象団体】 351団体

○都道府県（47）＋指定都市（20）＝67団体

○特別区＝23団体

○市（A）：中核市・県庁所在市及び人口30万人以上の市（指定都市を除く）＝73団体

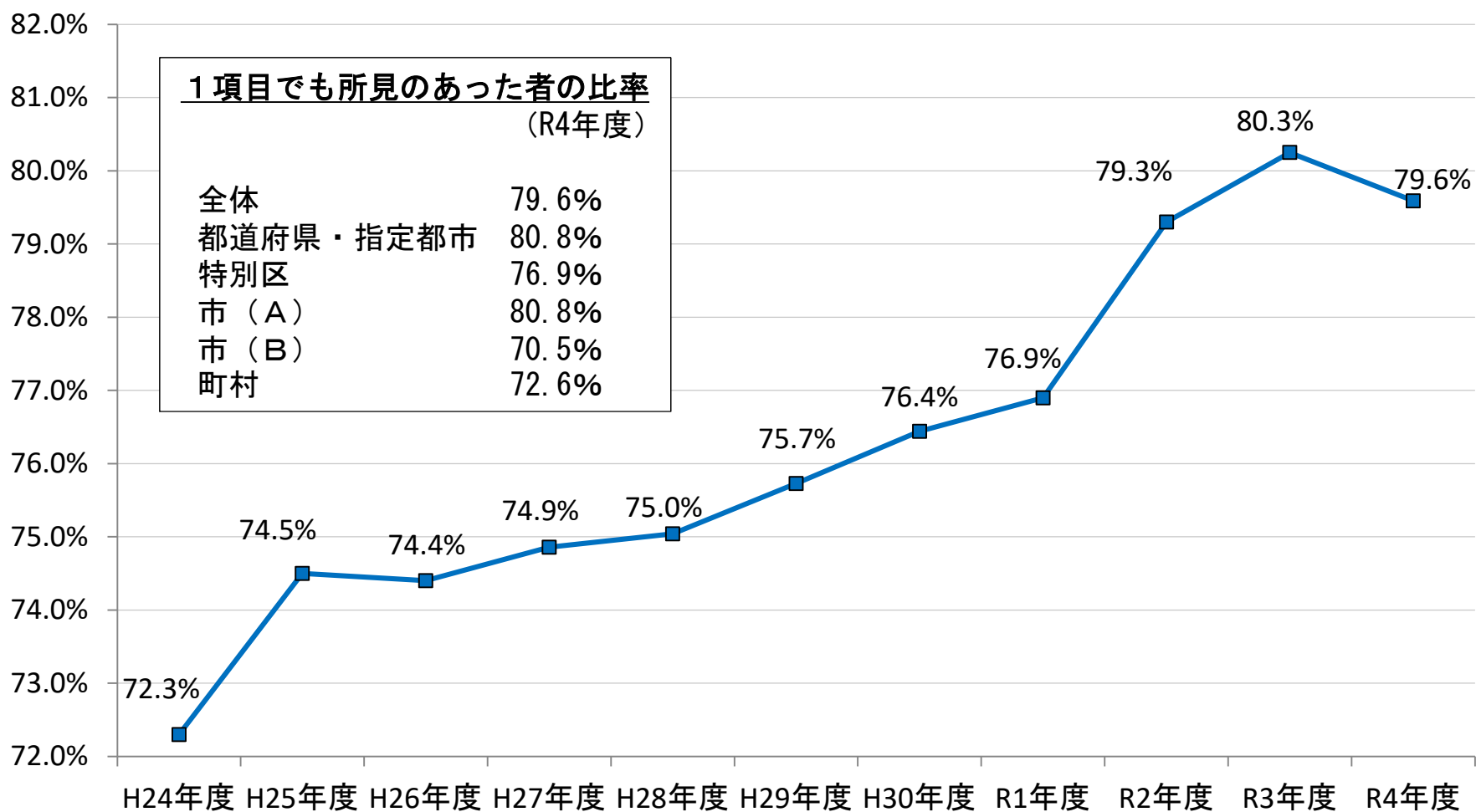
○市（B）：人口5～10万人の市＝94団体

○町村：人口1～2万人の町村＝94団体

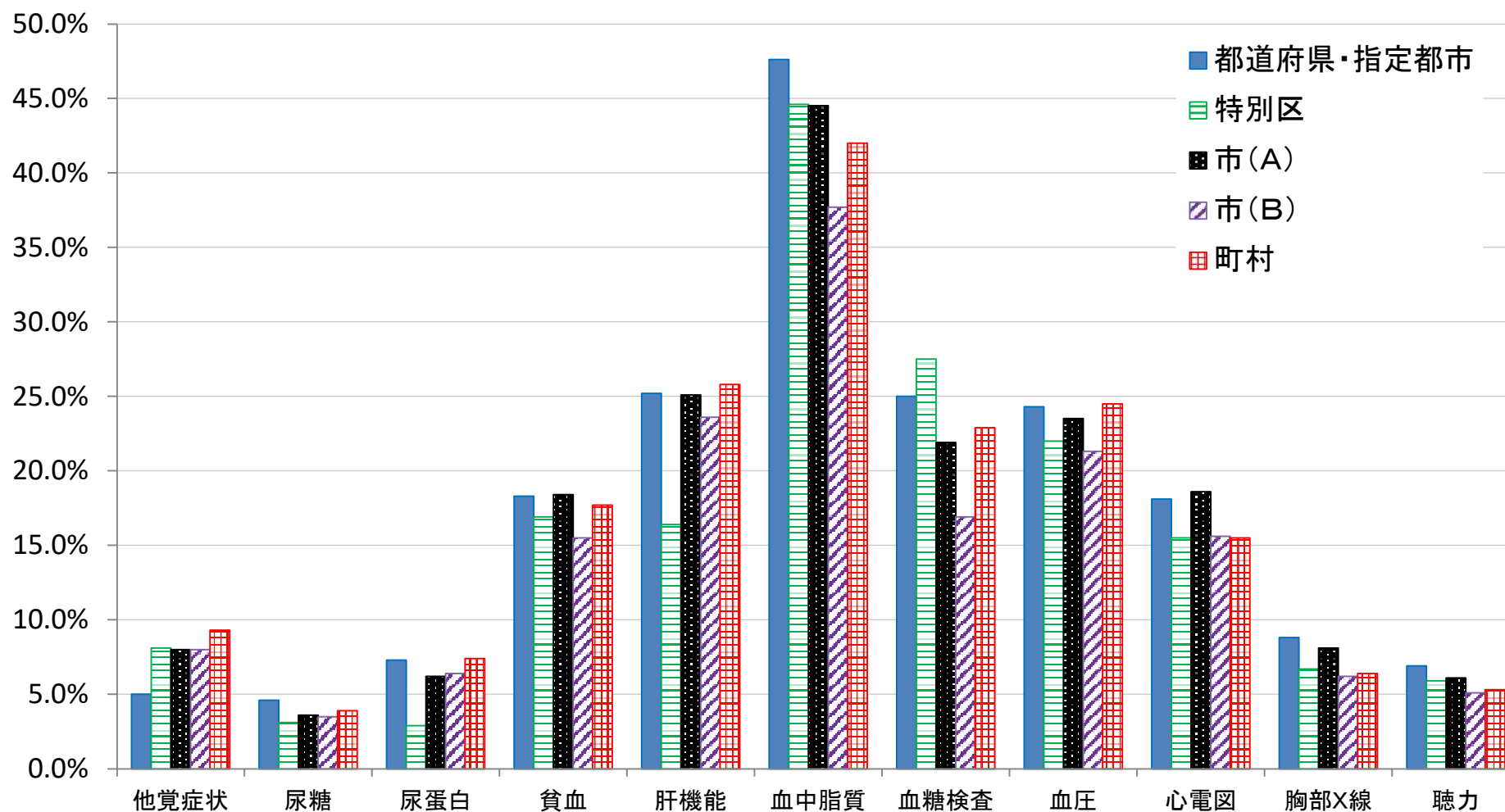
※市（B）及び町村については、毎年任意に都道府県ごとに2団体抽出。

※警察職員、消防職員及び教員は対象外。

# 一般定期健康診断の有所見率の推移



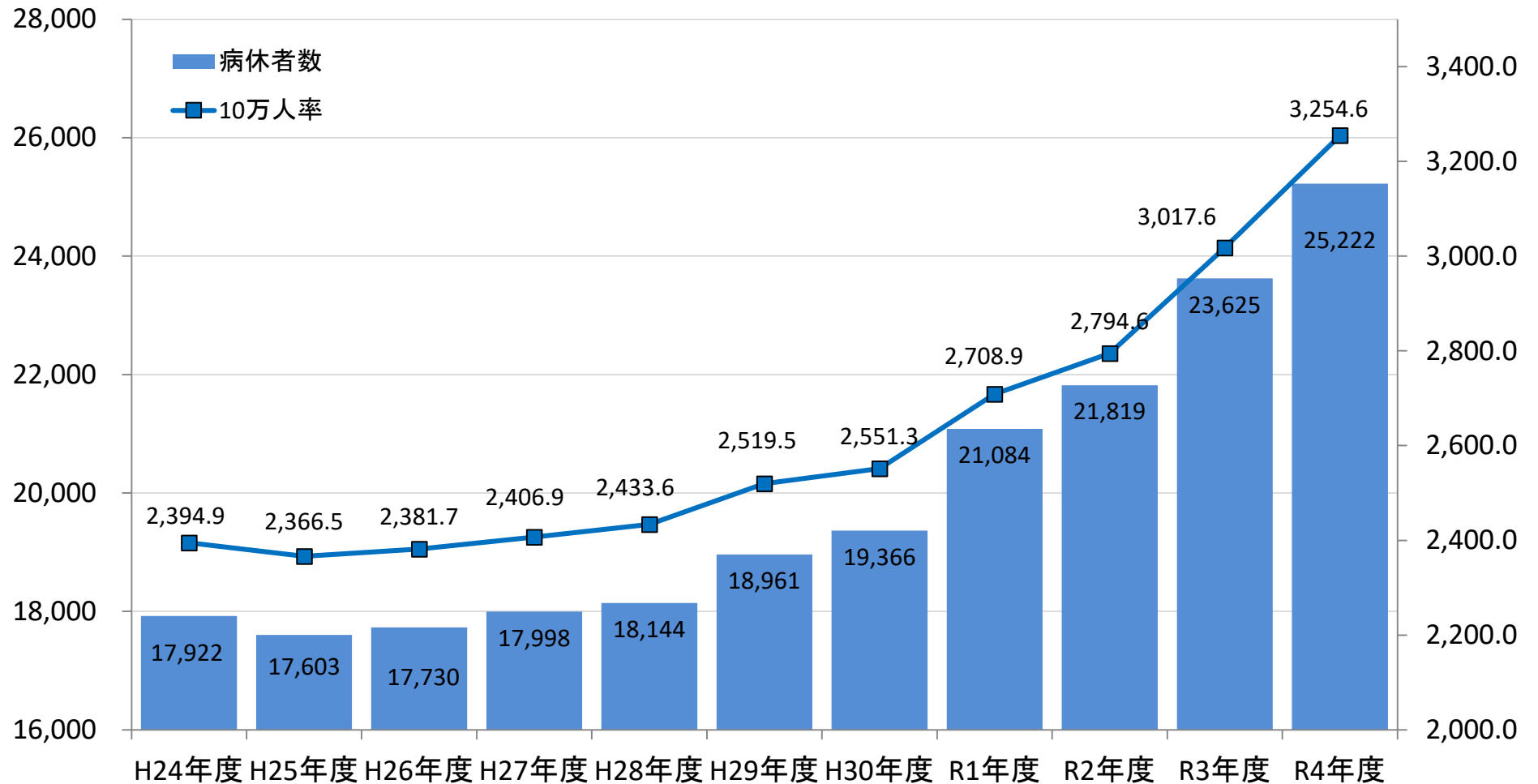
# 一般定期健康診断の有所見率(主な検査項目別)



# 長期病休者数(10万人率)の推移

単位:長期病休者数(人)

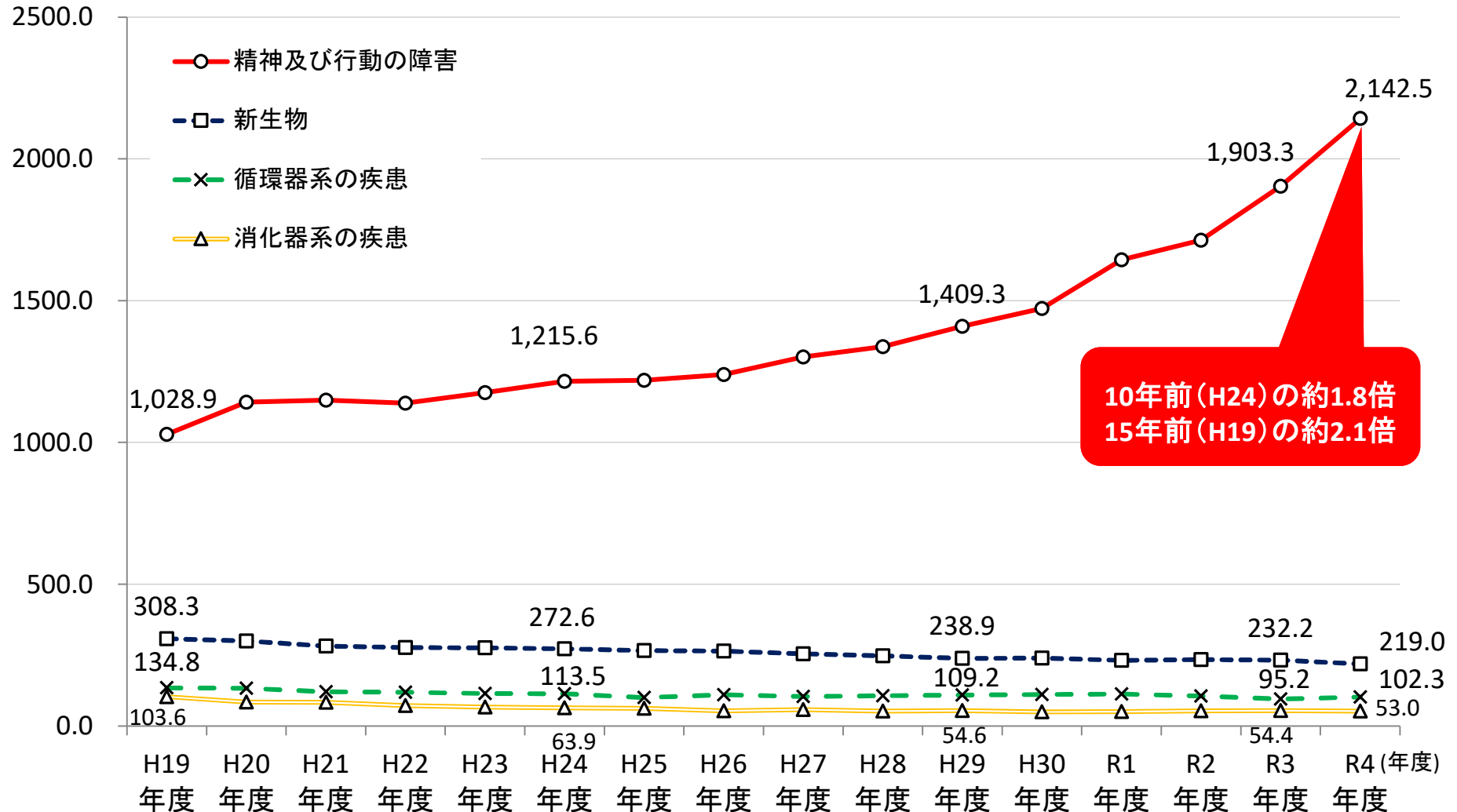
単位:10万人率(人)





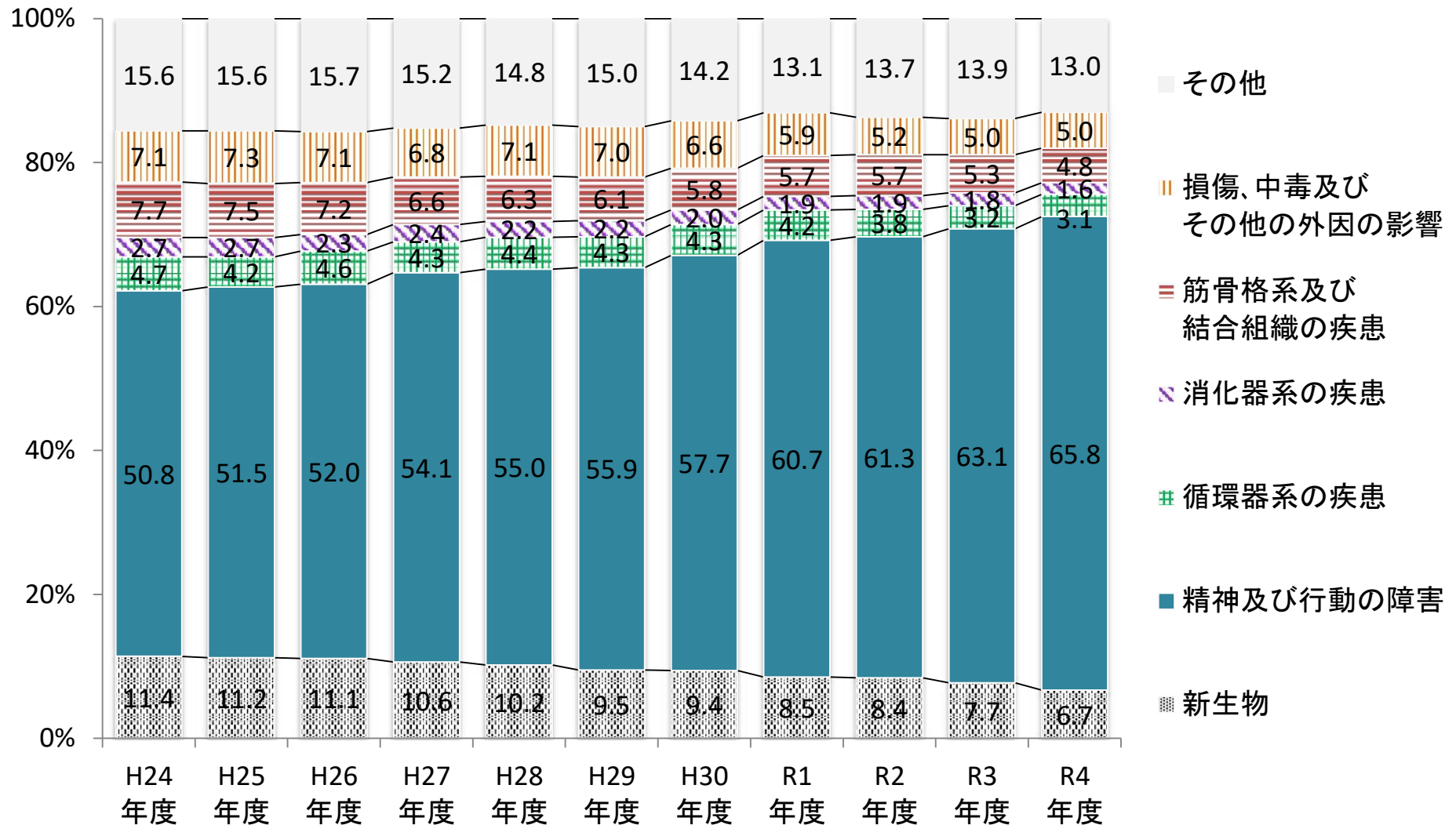
# 主な疾病分類別長期病休率(10万人率)の推移

単位:10万人率(人)



10年前(H24)の約1.8倍  
15年前(H19)の約2.1倍

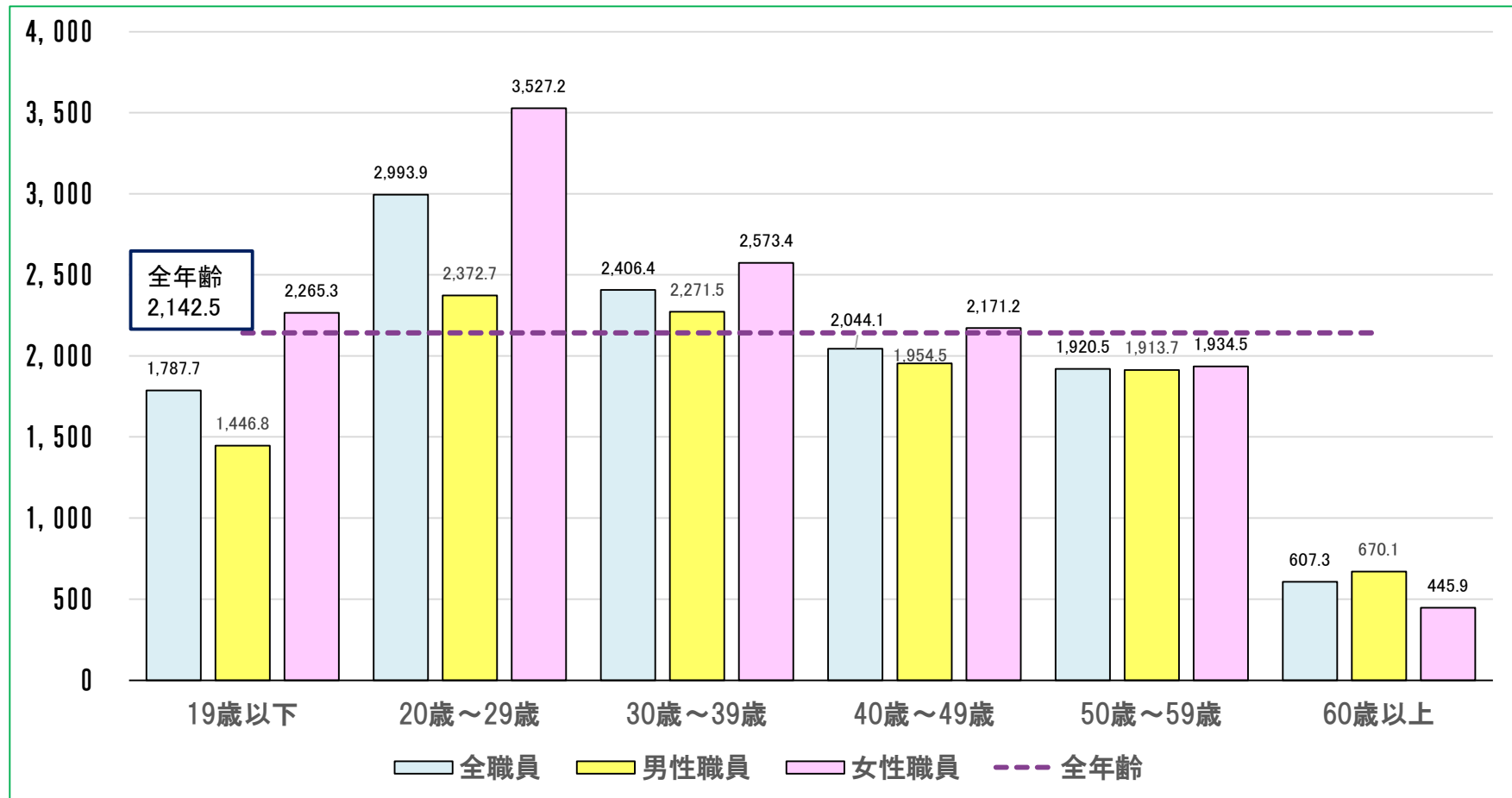
# 長期病休者の疾病分類別構成比の推移



# 男女別・年齢区分別 精神及び行動の障害による長期病休者率(10万人率)

(10万人率(人))

令和4年度



# 在職死亡者(10万人率)の推移(主な原因別)

単位:10万人率(人)

